



е-Издательство «Мультимедиа Технологии»

Руководство пользователя

Курсы серии TeachPro

(Сетевая версия)



Оглавление

Методика обучения.....	3
Работа с курсом	4
Окно РЕГИСТРАЦИИ	4
ПАНЕЛЬ УПРАВЛЕНИЯ.....	5
ПОИСК И СТАТИСТИКА	7
ОПИСАНИЕ ПОДСКАЗОК	9



Методика обучения

Методика обучения в курсах серии **TeachPro** основана на одновременном использовании различных источников восприятия информации и деятельностном обучении. Речевой и видео ряды помогают восприятию и пониманию содержания излагаемого материала. Благодаря интерактивным возможностям компьютера, ЭОР обеспечивает не столько «овладение суммой знаний», сколько развитие творческого, самостоятельного мышления пользователя, а также формирование умений и навыков, необходимых для самостоятельного анализа и оценки информации.

Учебный курс серии **TeachPro** имеет многоуровневую структуру. Он разделен на главы, подглавы, и т.д. Наименьшей единицей в структуре является модуль (лекция или урок). Каждый модуль представляет собой озвученный видеоряд, который может проигрываться в следующих режимах.

Фильм – получение информации по теме модуля. В режиме **Фильм** осуществляется непрерывная демонстрация модуля. При желании, пользователь может осуществлять навигацию по модулю: останавливать, переходить вперед или назад по шагам - с помощью кнопок, или в произвольное место модуля – с помощью линейки прокрутки.

Контроль – закрепление знаний. В режиме **Контроль** демонстрация модуля прерывается вопросами. После правильного ответа на вопрос – демонстрация продолжается до следующего вопроса. Если пользователь не знает ответа, он может воспользоваться подсказкой. Ответом считается правильное действие пользователя: ввод с клавиатуры одного символа или слова, нажатие сочетания клавиш, указание курсором мыши на определенное место на экране, при этом различаются щелчок правой и левой клавиши мыши, а также двойной щелчок. Таким образом, можно использовать все способы интерактивного воздействия на компьютер со стандартной комплектацией.

Тест – проверка полученных знаний. В режиме **Тест** перед пользователем ставятся задачи, которые он должен решить, выполняя одно или несколько действий для решения каждой из них. При этом он может пользоваться подсказкой, но все его ошибочные действия и обращения к подсказке фиксируются и выводятся на экран после завершения всего теста.

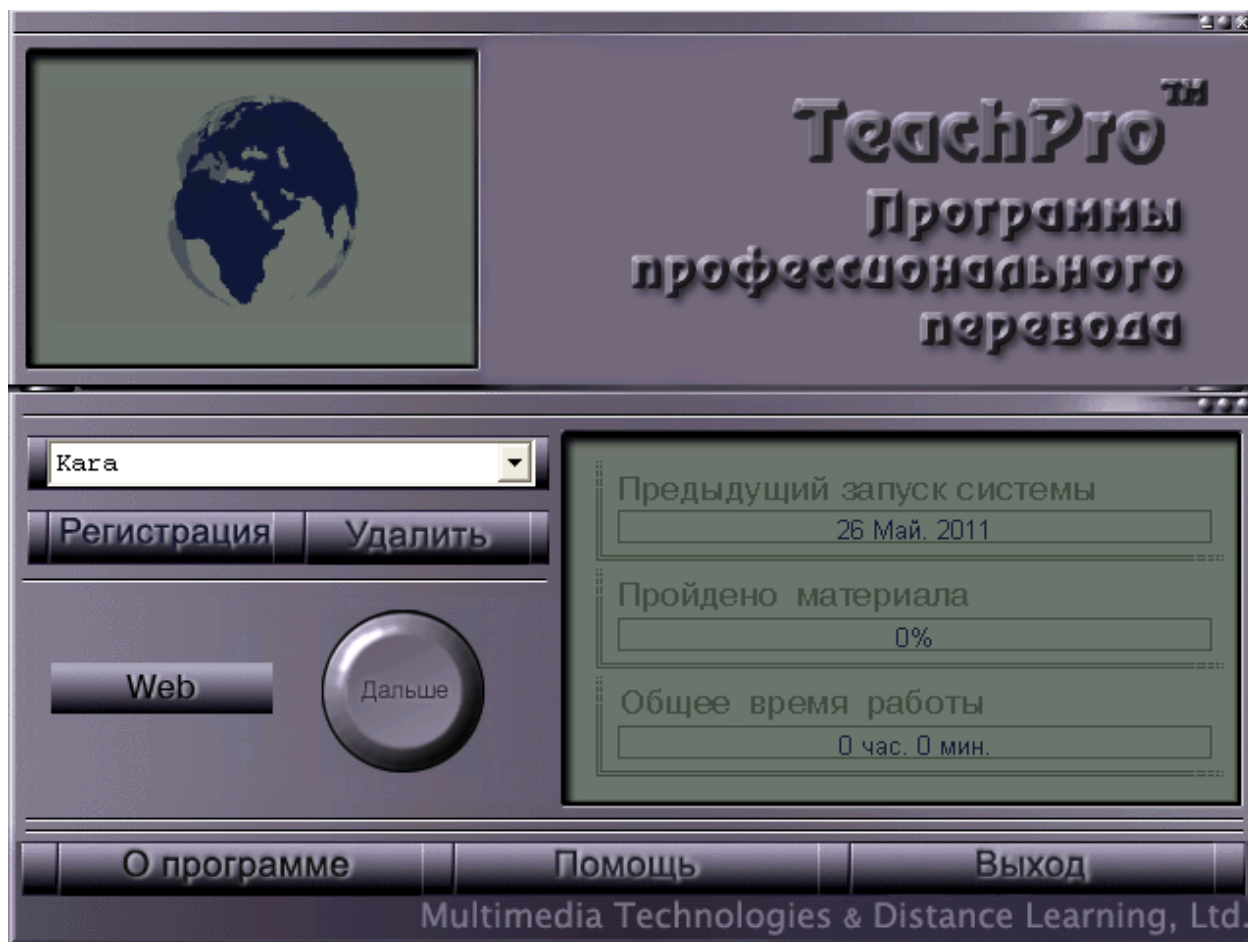
Чтобы полностью усвоить представленный материал, необходимо пройти все три режима работы с модулем. Результаты экспериментов по подготовке пользователей ПК показали, что данная методика обучения является наиболее эффективным способом усвоения материала курса!



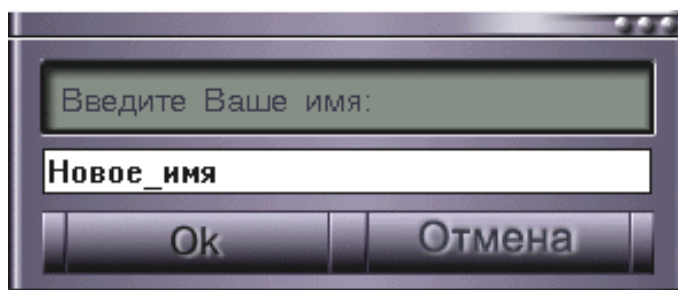
Работа с курсом

Окно регистрации

Удобный интерфейс позволяет любому, даже совсем неопытному пользователю быстро научиться работать с программой. После загрузки курса открывается окно Регистрации.



Каждый новый пользователь курса должен зарегистрироваться. Это делается с помощью нажатия клавиши РЕГИСТРАЦИЯ, после чего открывается окно ввода имени пользователя, куда нужно ввести свое имя и нажать ОК.



Чтобы удалить лишнее имя из списка пользователей нужно выбрать это имя из списка и нажать клавишу УДАЛИТЬ.

Остальные клавиши окна Регистрации выполняют следующие функции:



О программе

- Выводится краткая информация о курсе, об издателе, о годе издания.

Помощь

- Выводится гипертекстовая справка о работе с курсом.

Выход

- Завершение работы с курсом.

Web

- Переход на web-сайт издателя.

Большая круглая кнопка ДАЛЕЕ осуществляет переход к окну Содержания, о котором мы расскажем ниже. Из многоуровневого содержания можно выбрать нужный модуль (урок) для демонстрации. Если рядом с пунктом содержания стоит точка, - это значит, что этот пункт представляет собой очередной уровень содержания.

Работа с выбранным модулем осуществляется при помощи панели управления.

Внимание! Управляющая панель всплывает при движении курсора мыши к нижнему краю экрана.

Панель управления




Вид клавиш в разных режимах работы:


 - Нажатая клавиша;

 - Неактивная клавиша;

 - Активная клавиша.

Основные управляющие клавиши:


 - Клавиша СТОП. Останавливает демонстрацию урока. Для продолжения демонстрации необходимо нажать клавишу ПУСК.


 - Клавиша ПУСК. Продолжает трансляцию урока с текущей позиции.


 - Клавиша ВПЕРЕД. Осуществляет переход к следующему шагу урока.


 - Клавиша НАЗАД. Осуществляет переход к предыдущему шагу урока.




 - Клавиша ПАУЗА. Останавливает демонстрацию урока. Для продолжения демонстрации необходимо повторное нажатие на эту клавишу.

 - Клавиша КОНЕЦ. Переход в конец урока.

 - Клавиша НАЧАЛО. Переход в начало урока.

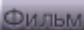
 - Клавиша ПОВТОР. Производит повторное озвучивание текущего вопроса. Активна только в контрольном и тестовом режимах.

 - Клавиша ПОДСКАЗКА. Выводит на экран подсказку. Активна только в контрольном и тестовом режимах.


 - Клавиша ЗАКЛАДКИ. Переход к Панели управления закладками.


 - Клавиша ОГЛАВЛЕНИЕ. Выход в текущую страницу оглавления .


Клавиши переключения режимов

 - Клавиша ФИЛЬМ. Переход к режиму непрерывного просмотра урока.

 - Клавиша ШАГ. Переход к режиму пошагового просмотра урока.

 - Клавиша КОНТРОЛЬ. Переход к режиму Контроль – демонстрация урока с остановками для выполнения одношаговых заданий.


 - Клавиша ТЕСТ. Переход к режиму Тест – выполнение многошаговых заданий по курсу.

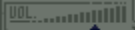
 - Клавиша ТЕКСТ. Данная клавиша предусмотрена для пользователей с ограничениями по слуху. В режиме Фильм переключает на окно с титрами (поабзацным текстом) и кнопкой возврата - Закреть.


Регуляторы

 - Линейка прокрутки урока.

 - Индикатор текущего момента урока.

 - Время работы с системой TeachPro в течение одного сеанса.

 - Регулятор громкости

 - Переключатель способа демонстрации: демонстрация одного урока / демонстрация всего курса последовательно урок за уроком (по циклу).



Работа с закладкой

При нажатии на клавишу ЗАКЛАДКИ (смотри выше) Панель управления принимает следующий вид:



Создать - . Клавиша для создания закладки.

Удалить - Клавиша для удаления закладки.

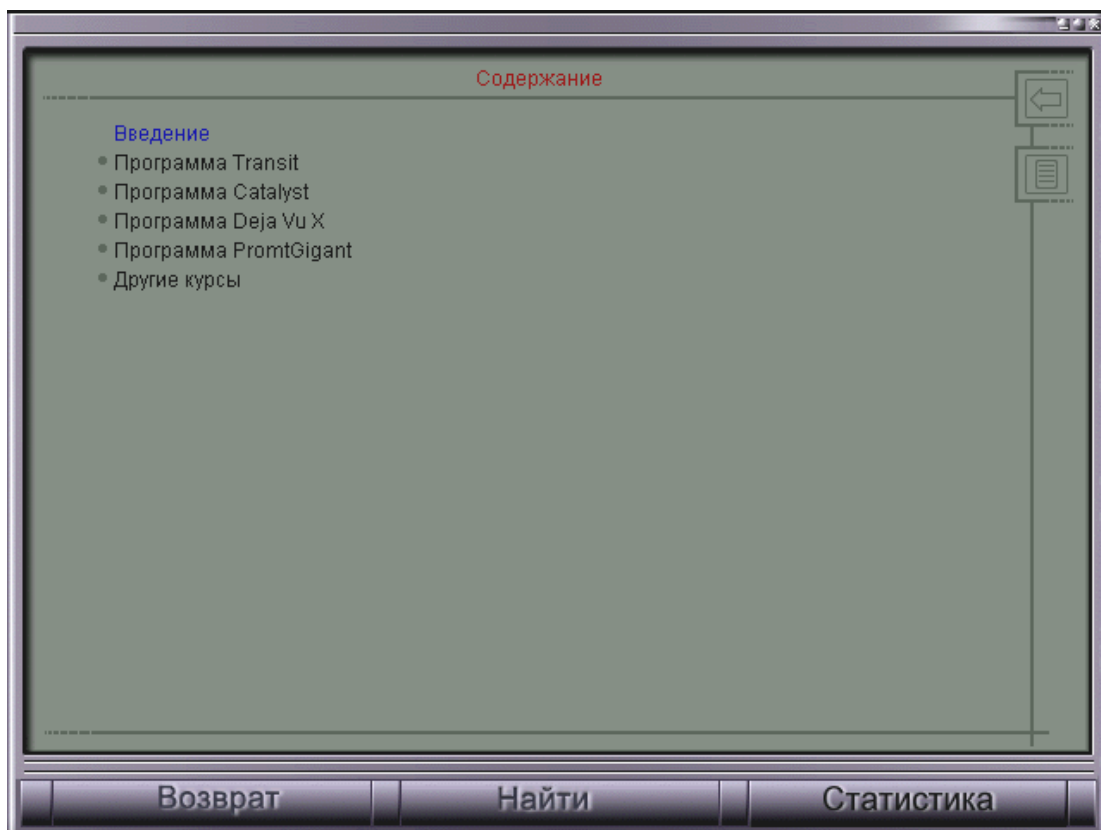
Перейти к... - Клавиша для перехода по выбранной закладке.

Главная - Клавиша для возврата к обычному виду Панели управления.

Закладки также могут быть использованы при построении демонстрации в аудитории, чтобы быстро переходить к нужному фрагменту по заранее запланированному сценарию. Причем отрывки демонстрируемого материала можно подбирать из различных уроков курса.

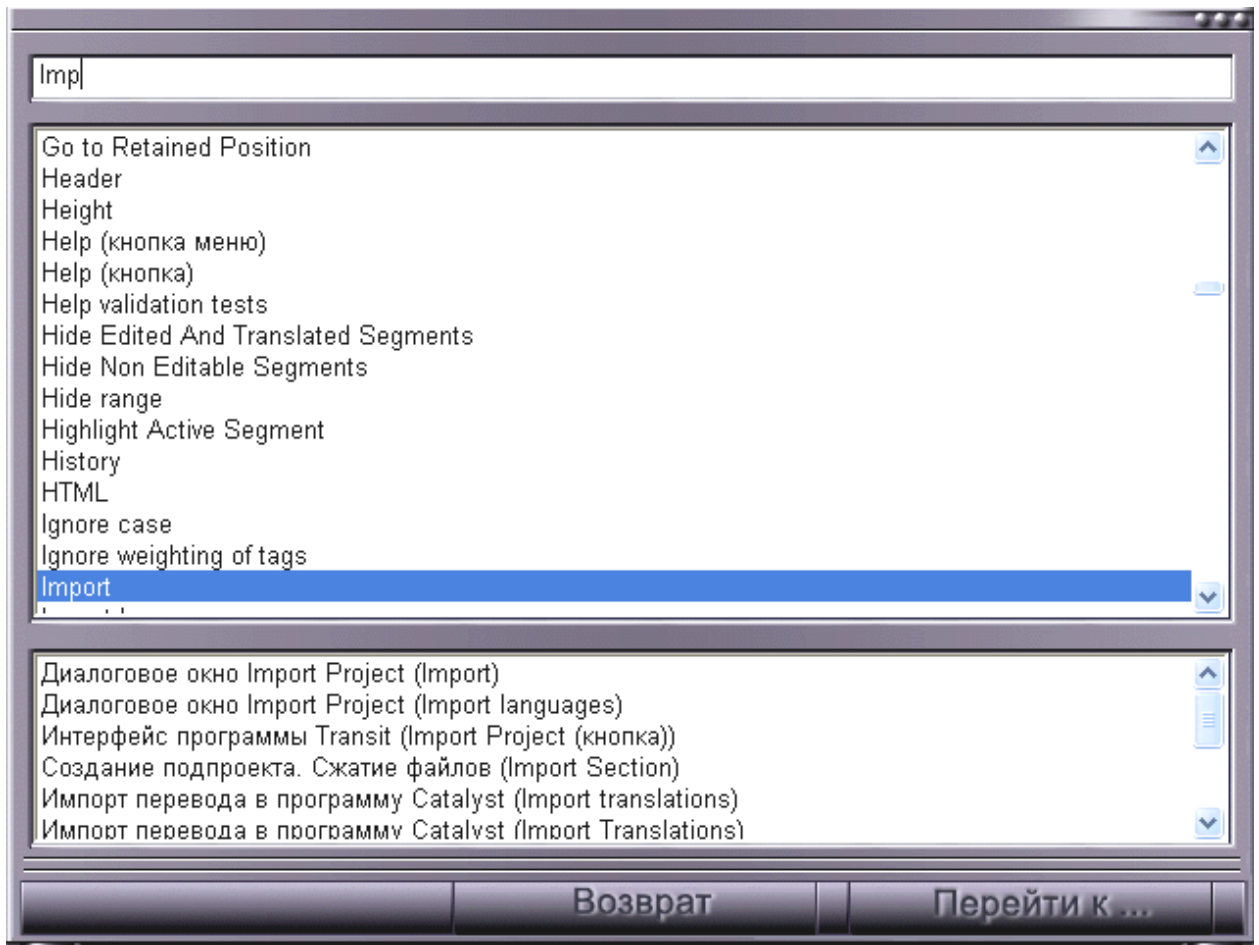
Поиск и статистика

В окне **Содержания** (выбора урока) находятся 2 полезные кнопки, которые открывают дополнительные окна.



**Найти**

- Клавиша **НАЙТИ** открывает окно ПОИСКА по ключевым словам, или, как его еще называют, окно предметного указателя.



Чтобы найти урок, в котором рассказывается об интересующем Вас понятии, необходимо: или впечатать нужное слово в верхней строке (можно вводить неполное слово) и нажать Enter; или выбрать его из списка во втором поле окна. Тогда в третьем поле появится список уроков, в которых это слово встречается. Далее нужно выбирать один из уроков, который Вас более всего заинтересовал, и нажать на клавишу ПЕРЕЙТИ К... При этом раскроется выбранный Вами урок, причем, именно в том месте, где упоминается выбранное слово.

Из данного окна можно вернуться к окну содержания, с которого оно вызывалось, нажатием на кнопку ВОЗВРАТ.

Статистика

- Кнопка **Статистика** вызывает детальную статистику по лекциям, которая запоминает для каждого урока:

1. Дату изучения этого урока;
2. Процент прослушанной части урока от общей длительности урока;
3. Сведения о прохождении урока в контрольном и тестовом режиме:
 - Число правильных ответов и общее число вопросов;
 - Число ошибок (число заданий, на которые был дан правильный ответ не с первой попытки);
 - Количество использованных подсказок.



Такая информация отображается только для тех уроков, которые загружались хотя бы один раз. При первом запуске программы окно «Статистика пройденных уроков» будет пустым. В дальнейшем - появится список названий глав, а между ними – информация о тех уроках, которые были пройдены.

Описание подсказок

Как говорилось выше, в режимах Контроль и Тест пользователь может обращаться к подсказке. Подсказка выдается в виде выделения определенной области экрана каким-либо цветом или просьбой нажать какие-то клавиши на клавиатуре.

При появлении на экране следующих областей необходимо:



- навести курсор на выделенную область и один раз нажать на левую кнопку мыши;



- навести курсор на выделенную область и сделать двойное нажатие левой кнопкой мыши;



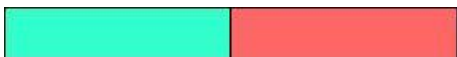
- навести курсор на выделенную область и, удерживая клавишу Ctrl или Shift или Alt, один раз нажать на левую кнопку мыши;



- навести курсор на выделенную область и один раз нажать на правую кнопку мыши;



- навести курсор на выделенную область;



навести курсор на зеленую область, и, удерживая нажатой левую кнопку мыши, навести курсор на красную область, затем отжать левую кнопку мыши;



нажать указанную клавишу или сочетание клавиш на клавиатуре.